



## 東京都杉並区

### ジオ杉並松庵

京王井の頭線  
「三鷹台」駅 徒歩10分

JR中央線・総武線  
「西荻窪」駅 徒歩16分

穏やかな時に包まれる第1種低層住居専用地域に低層レジデンス誕生。3LDK（70㎡超～80㎡超）中心の多彩なプランタイプ、全71邸。

- ・総戸数 71戸
- ・入居時期 2022年9月上旬（予定）

モデルルーム公開中 <完全予約制>



## 東京都大田区

### ジオ馬込

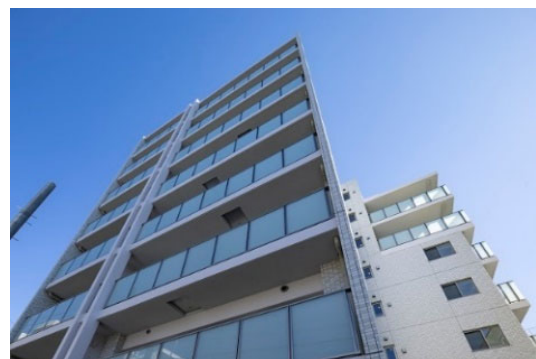
都営浅草線  
「馬込」駅 徒歩11分

JR京浜東北線  
「大森」駅 徒歩15分

閑静な邸宅地に、陽光を享受する全邸南東・南西向きレジデンスが誕生。1LDK/37.08㎡～・2LDK/54.08㎡～・3LDK/65.57㎡（※3LDK最終1邸）

- ・総戸数 46戸
- ・入居時期 2022年1月中旬（予定）

先着順申込受付中 / モデルルーム公開中 <完全予約制>



## 東京都荒川区

### ジオ東日暮里

東京メトロ日比谷線  
「三ノ輪」駅 徒歩6分

JR山手線  
「日暮里」駅 徒歩19分

「三ノ輪」駅より上野駅3分、東京駅8分。内廊下設計・角住戸率約87%・プライバシーを追求。1LDK/30.06㎡～3LDK/61.37㎡。

- ・総戸数 31戸（非分譲1戸含む）
- ・入居時期 即入居可（諸手続き完了次第）

先着順申込受付中 / モデルルーム公開中 <完全予約制>



## 東京都江東区

### ジオ南砂町

東京メトロ東西線  
「南砂町」駅 徒歩12分

大手町直通13分。駅からのアプローチは大きな公園と大型商業施設が連なる、大規模プロジェクト。

- ・総戸数 348戸
- ・入居時期 2022年3月下旬（予定）

先着順申込受付中 / モデルルーム公開中 <完全予約制>

※割引特典を受けるには「紹介状」が必要です。ご来場の際は、必ずご持参ください。

※新型コロナウイルス感染予防対策として、通常とは異なる営業活動をさせていただいております。詳しくは各販売センターにお問い合わせください。

※物件詳細は下記URL、またはQRコードから各物件HPをご確認ください。

<https://geo.8984.jp/build/lineup/tokyo/>





### 東京都国分寺市

## ジオ国分寺

JR中央線

「国分寺」駅 徒歩17分

JR中央線

「西国分寺」駅 徒歩11分

南向き中心2LDK～4LDKの全80邸。生活利便施設が充実した国分寺駅を日常生活の舞台に。

- ・総戸数 80戸
- ・入居時期 2023年2月下旬（予定）

物件エントリー受付中



### 東京都調布市

## ジオ調布

京王線

「調布」駅 徒歩10分

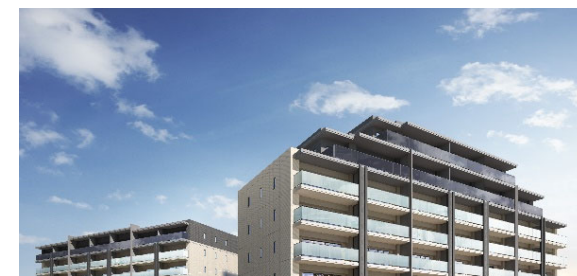
京王相模原線

「調布」駅 徒歩10分

商業施設が充実した賑やかな駅前から徒歩10分、閑静な邸宅街に建つ、地上5階建て南向き中心の低層レジデンス。

- ・総戸数 73戸
- ・入居時期 即入居可（諸手続き完了次第）

先着順申込受付中／モデルルーム公開中<完全予約制>



### 埼玉県八潮市

## ジオ八潮

つくばエクスプレス「八潮」駅

徒歩7分（ウエストレジデンス）、徒歩6分（イーストレジデンス）

TX区間快速停車駅・始発利用「八潮」駅よりフラットアプローチ徒歩6分の地に誕生する2棟・全83邸。

- ・総戸数 41戸（ウエストレジデンス）、42戸（イーストレジデンス）
- ・入居時期 2023年2月下旬（予定）（ウエストレジデンス）  
2023年3月下旬（予定）（イーストレジデンス）

※こちらの物件は東急リバブル株式会社の割引条件特典が優先適用されます

物件エントリー受付中



### 埼玉県戸田市

## ジオ戸田公園

JR埼京線

「戸田公園」駅 徒歩9分

豊かな緑が息づく住宅エリアに、全40邸のゆとりと自由に満ちた住まいが誕生。

- ・総戸数 40戸
- ・入居時期 2022年2月下旬（予定）

先着順申込受付中／モデルルーム公開中<完全予約制>

※割引特典を受けるには「紹介状」が必要です。ご来場の際は、必ずご持参ください。

※新型コロナウイルス感染予防対策として、通常とは異なる営業活動をさせていただいております。詳しくは各販売センターにお問い合わせください。

※物件詳細は下記URL、またはQRコードから各物件HPをご確認ください。

<https://geo.8984.jp/build/lineup/tokyo/>



阪急阪神不動産